

GOMEZ

FASHION MAGAZINE

Kolekcje wiosna-lato 2016

Krótką ściągą po trendach, która ułatwi Ci poszukiwanie outfitu doskonałego!

MODA NA FERIE!

Radzimy jak z bardzo casualowych odzieży i obuwia zrobić fajną, ciepłą i fantazyjną stylizację.

DOBIERAMY SUKIENKĘ DO TYPU SYLWETKI!

*JAK PODKREŚLIĆ MOCNE STRONY?
JAK UKRYĆ MANKAMENTY?
MY CI PODPOWIEMY!*

WITAMY NOWE!

DO RODZINY GOMEZ DOŁĄCZA AŻ 10 NOWYCH MAREK!

PORADNIK:

JAK KUPOWAĆ NA WYPRZEDAŻACH!



ELISABETTA FRANCHI

STY 2016

MAGAZINE

GOMEZ FASHION



4. Witamy nowe!

Do rodziny Gomez dołącza aż 10 nowych marek!

22. Poradnik: jak kupować na wyprzedających?

Podpowiadamy, jak zrobić to z głową!

33. Dobieramy sukienkę do typu sylwetki!

Z naszym poradnikiem nauczysz się podkreślać najmocniejsze strony swojej figury i ukryć mankamenty.

44. Kicińska, Cholewa, Jujeczka, Munik, Pająk.

Młode, polskie modelki, które podbiły światowe wybiegi w 2015 roku.

57. Kolekcje wiosna-lato 2016.

Krótki ściąg po trendach, która ułatwi Ci poszukiwania outfitu doskonałego.

84. Moda na ferie czyli Ty w sportowym wydaniu!

Radzimy jak z bardzo casualowej odzieży i obuwia zrobić fajną, ciepłą i fantazyjną stylizację.

WITAMY NOWE!

Do rodziny Gomez dołączają nowe marki! Jest ich aż 10! Nasze propozycje skierowane są głównie dla Pań, ale także Panowie znajdą nowe modowe inspiracje wśród marek premium, które dołączyły do naszego portfolio.

[PRZEJDŹ DO STRONY GŁÓWNEJ](#)



MaxMara

Marella (linie Marella i Marella Sport), MaxMara Weekend, SportMax Code, Max&Co. Oraz PennyBalck (Pink Label i Gray Label) należą do prestiżowej grupy MaxMara Fashion Group. Sama marka MaxMara powstała w 1951 roku. Założył ją Achille Maramotti. Brand szybko ewoluował, odpowiadając na różne modowe potrzeby kobiet na całym świecie, a sama grupa stała się wzorem dla wielu międzynarodowych holdingów z segmentu ekskluzywnej odzieży ready-to-wear.

MARELLA

to propozycje dla kobiet, które nie boją się eksperymentować. Połączenia klasycznych krojów z najnowszymi trendami inspirowane je i kształtuje ich indywidualny styl. Markę wyróżnia eklektyzm: połączenie krojów kobiecych, sportowych i dziewczęcych z niekiedy rockowym, drapieżnym pazurem.



SPORTMAX CODE

- marka energiczna, młodzieńcza, sportowa. Reprezentuje nowoczesne włoskie krawiectwo: jest równocześnie casualowa, dziewczęca i zmysłowa. Dla kobiet, które lubią kolor i nowatorskie rozwiązania.



MAXMARA WEEKEND

linia o charakterze casualowym, magnetyzuje ekskluzywnym wyrazem. Projekty dedykowane wolnym, niezależnym, pewnym siebie i swojej modowej tożsamości kobietom. To wysublimowane, klasyczne, minimalistyczne piękno wzbogacone o elementy obowiązujących trendów. Projektanci MaxMara Weekend kreatywnie myślą o modzie – mądrze łączą wyrafinowane i casualowe idee, czego efektem są oryginalne i luksusowe projekty.



PENNYBLACK

Projekty marki Pennyblack posiadają wszelkie znamiona mody użytecznej. Charakteryzuje je doskonałe włoskie krawiectwo i najwyższej jakości tkaniny. Wpisują się w nowatorskie trendy, ale zachowują „klasyczny” modowy krągobieg. Mała rączka, dziewczęca, trochę minimalistyczna.

WKRÓTCE W SALONACH



MAX&CO

brand, który stoi na straży światowych trendów. Jeśli lubisz niekonwencjonalne cięcia, wzory, nie boisz się koloru, jesteś odważna i pewna siebie – ta marka jest dla Ciebie! Na sukces marki pracuje zespół 25 projektantów z całego świata, którzy bezustannie penetrują świat mody w poszukiwaniu nowatorskich form, najlepszych tkanin i ozdób. Takie holistyczne spojrzenie na modę pozwala im stworzyć kolekcje, które każda kobieta może interpretować w osobliwy sposób.

WKRÓTCE W SALONACH



MAX&CO

brand, który stoi na straży światowych trendów. Jeśli lubisz niekonwencjonalne cięcia, wzory, nie boisz się koloru, jesteś odważna i pewna siebie – ta marka jest dla Ciebie! Na sukces marki pracuje zespół 25 projektantów z całego świata, którzy bezustannie penetrują świat mody w poszukiwaniu nowatorskich form, najlepszych tkanin i ozdób. Takie holistyczne spojrzenie na modę pozwala im stworzyć kolekcje, które każda kobieta może interpretować w osobliwy sposób.





ELISABETTA FRANCHI

To nie wszystkie miłe wiadomości. W naszych salonach pojawią się również projekty marki Elisabetta Franchi

Mistrzynie przeciwstawnych połączeń: awangardy i klasyki. Kombinacja szyku, powabu i niezależności. Projektantka składa hołd damskiej sylwetce, mistrzowsko podkreślając każdy jej atut. Świat Franchi jest uwodzicielski, zalotny, ale nie banalny, utkany z wdzięku, spontanicznej elegancji oraz niezależnego ducha.



cavalli CLASS

Gomez wzbogaci się także o nową ekskluzywną linię Cavalli Class (dom mody Roberto Cavalli).

O włoskim projektancie Roberto Cavalli, mawia się, że serwuje „drapieżny luksus”. To jemu zawdzięczamy wciąż żywą modę na zwierzęce wzory. Cavalli Class to elegancka linia odzieży dedykowana najbardziej wymagającym klientkom premium. Cavalli tworzy odzież dla kobiet emanującą zmysłowością i przepychem. Jego projekty są synonimem klasy i wystawnego stylu życia.

WKRÓTCE W SALONACH



VERSACE JEANS

Panie i Panów zachęcamy do zapoznania się z brandem Versace Jeans.

Marka znana jest z wyróżniających się i unikalnych projektów premium, których nie sposób pomylić z kolekcjami innych marek. To innowacyjny i luksusowy design. Versace eksperymentuje z modą – lubi wzory, ekskluzywne tkaniny, kolory, drapieżny i uwodzicielski styl, motywy zwierzęce, dopracowane detale. Projekty idealne dla znudzonych minimalizmem kobiet i mężczyzn, którzy kreują wizerunek ekstrawagancki i wyrafinowany.



DIRK BIKKEMBERGS

Dirk Bikkembergs (linia obuwia).

Dirk Bikkembergs na nowo definiuje styl casual. Kreuje równowagę pomiędzy subtelnością mody i hardością sportu. Charakteryzuje go zdecydowany i śmiały styl, mocy kolor, odważne fasony, ale też pewna swoboda i zabawa modą, bowiem projekty belgijskiego designera czasem bywają bardzo harmonijne, czasem wręcz przeciwnie, niezwykle kontrastowe. Jego cała kariera dedykowana jest modzie dla nowoczesnych kobiet i mężczyzn, którzy w wizji projektanta, są mocni, silni, zdrowi, wysportowani, zdeterminowani, dążą do perfekcji.

WKRÓTCE W SALONACH



LAGERFELD

Ofertę Gomez rozszerzamy o linię dla mężczyzn Lagerfeld.

Nasze klientki poznały już Karla Lagerfelda. Czego mogą spodziewać się Panowie? Wszystkiego! Projektant niemieckiego pochodzenia jest jednym z najbardziej zapracowanych ludzi w branży. Lagerfeld to wizjoner, który pracuje nie tylko na własne nazwisko (linie Karl Lagerfeld, Lagerfeld, Monster Choupette – od imienia jego ukochanej kotki), ale kieruje również francuskim domem mody Chanel, projektuje dla włoskiego Fendi, fotografuje kampanie reklamowe, robi sesje do magazynów modowych, reżyseruje.

WKRÓTCE W SALONACH



PORADNIK:

jak kupować na wyprzedażach?

Ile razy kupiliście coś urzeczeni tylko okazyjną ceną? A potem wyrzucaliście sobie, że tamte buty z frędzlami, ażurowy sweter czy welurową marynarkę mieliście na sobie jedynie w sklepowej przymierzalni? Czy wyprzedaże bezowocnie czyszczą nasze portfele? Nic bardziej mylnego! Podpowiadamy, jak zrobić to z głową! Niektóre trendy nigdy nie przemijają, a te, które nie są nieśmiertelne zostaną z nami jeszcze co najmniej kilka miesięcy!

[PRZEJDŹ DO STRONY GŁÓWNEJ](#)



TWOJA STRATEGIA NA WYPRZEDAŻACH:

Ona: ponadczasowe zdobycze!

To jest tak zwana baza. Rzeczy, które bez względu na trendy zawsze były, są i będą modne. Należą do nich klasyka stylu casual, czyli granatowe jeansy slim fit, biała koszula (powraca jak bumerang prawie w każdym sezonie, jest niezastąpiona w pracy – doda Ci wytworności i powagi podczas biznesowych spotkań), eleganckie szpilki i dobrze skrojona marynarka (czy te cztery rzeczy nie brzmią jak sprawdzony zestaw?). W co jeszcze warto zainwestować? W dobre tkaniny i surowce: jedwabne lub kaszmirowe swetry i chusty oraz skórzane kurtki, rękawiczki i torebki. Szafę można również uzupełnić o superkobietę spódnicę ołówkową.



Kurtka ze skóry
MICHAEL KORS



Biała koszula
TOMMY HILFIGER



Jedwabna chusta
TWIN-SET



Marynarka
CALVIN KLEIN JEANS



Skórzane rękawiczki
GUESS

MUST-HAVE

*czyli modywy niezbędnik,
który powinien znaleźć się
w każdej szafie.*



Spódnica ołówkowa
MICHAEL KORS

Klasyczne szpilki
STUDIO POLLINI



Granatowe rurki
TOMMY HILFIGER



Kaszmirowy sweter
HUGO



Kopertówka
MICHAEL KORS

WCIAŻ AKTUALNE TRENDY:

Do tej pory byłaś rozsądna. Ale okres wyprzedaży to również czas na małe szaleństwo. Kochasz buty jak Carrie Bradshaw? Zapoluj na pensjonarskie Mary Jane i botki na słupku. Kozaki za kolano? Jeśli całą zimę o nich marzyłaś, ale hamowała Cię cena, teraz nadszedł idealny moment, by kupić je bez wyrzutów sumienia! Co jeszcze? Obszerny płaszcz o męskim fasonie i długi kardigan. Celebrytki na wielkie gale wybierają kombinezony – noszą je między innymi Olivia Wilde i Jennifer Lopez. Może ty też wzbogacisz swoją kolekcję o nowy model?

Kombinezon
G-STAR RAW



Botki
HUGO



Płaszcz
TOMMY HILFIGER

Kardigan
TOMMY HILFIGER



Szpilki
LOVE MOSCHINO



Kozaki
STUART WEITZMAN

TWOJA STRATEGIA NA WYPRZEDAŻACH:

ON: Polowanie czas zacząć!

Odrobina rozpusty jeszcze nikomu nie zaszkodziła! Bo jak nie teraz to kiedy? Ekskluzywne ubrania to inwestycja na długie lata. Możesz przebierać w najlepszych markach i najszlachetniejszych materiałach: skórach, jedwabiu, wełnie. To doskonały moment, by uzupełnić garderobę o garnitur, elegancki płaszcz, dobrej jakości pasek, krawat, portfel i torbę biznesową. Mniejsze bonusy? Najszlachetniejsza koszulka świata czyli zawsze modna polówka, spodnie chinosy i zamszowe sztyblety. Najlepiej ubrani mężczyźni w Polsce i na świecie, na przykład Radzimir Dębski (Fimek) lub David Beckham, niezmiennie lansują trend na kraciaste koszule. Jeśli Twoje wieszaki wiszą puste, koniecznie powieś na nich chociaż jedną sztukę!

Jedwabny krawat
HUGO



Polówka
Z ZEGNA



Torba biznesowa
BOSS



Elegancki płaszcz
TOMMY HILFIGER TAILORED

Chinosy
Z ZEGNA

MUST-HAVE

*czyli modowy niezbędnik,
który powinien znaleźć się
w każdej szafie.*



Skórzany pasek
CALVIN KLEIN JEANS

Skórzany portfel
BOSS



Koszula w kratę
HILFIGER DENIM



Sztyblety
STRELLSON PREMIUM



Wełniany garnitur
TOMMY HILFIGER TAILORED



WCIAŻ AKTUALNE TRENDY:

Wyprzedaże są również dobrym sprawdzianem dla Twojej fantazji! Nawet za połowę ceny znajdziesz teraz lakierowane loafersy albo skórzane monki (buty bardzo na czasie!). Za-inwestuj w dodatki – nic tak nie wyróżni Cię z tłumu jak detale. Możesz sobie pozwolić na więcej – pozornie nudna biznesowa stylizacja nabierze charakteru dzięki muszce w kropki. Z mody nie wychodzą intensywne kolory (może pomarańczowa kurtka?). Wielbicielom casualu polecamy bluzę w geometryczny nadruk lub bawełniany model z szalowym kołnierzem.



Kurtka
EA7



Bluza
COLMAR



Muszka
BOSS



Loafersy
TOMMY HILFIGER



Bluza
BOSS ORANGE



Półbuty
TOMMY HILFIGER



MICHAEL KORS



DOBIERAMY SUKIENKĘ DO TYPU SYLWETKI!

Patrzysz na celebrytki i myślisz z posępną miną – one to mają idealne sylwetki! Nic bardziej mylnego! Każdy ma jakieś mankamenty, ale specjaliści od wizerunku wiedzą jak je zamaskować. Z naszym poradnikiem nauczysz się podkreślać najmocniejsze strony swojej figury i ukrywać te miejsca, z których jesteś mniej zadowolona. Gotowa na zmiany?

[PRZEJDŹ DO STRONY GŁÓWNEJ](#)

JABŁKO

czyli dość duże piersi i szczupłe nogi kontra wystający brzusek, wąskie biodra i płaska pupa. Ciężar ciała znajduje się w środkowej części sylwetki.

PROBLEM DO ROZWIĄZANIA:

ukryć brzusek, „zrobić” talię.

NASZE RADY:

Zrównoważ sylwetkę odpowiedni doborem długości. Nie dla Ciebie miniówki i długie suknie! Twoje spódnice i sukienki powinny kończyć się w okolicach kolan.

SŁUŻĄ CI:

podłużne, głębokie dekolty. Wydłużają szyję i podkreślają twój atrakcyjny biust.

Aby wyszczuplić sylwetkę, odpowiednio dobieraj kolory. Najlepiej na zasadzie pionowych, kontrastowych połączeń – do jasnej sukienki dobierz ciemny sweterek lub odwrotnie.

Odwracaj uwagę! Świetnie sprawdzi się biżuteria – długie wisiory, zegarki, bransolety, pierścienie.

Torebkę zawsze noś w ręce – to odciąża sylwetkę.

W żadnym razie nie poszerzaj ramion i biustu – unikaj żabotów, falbanek, pagonów, poduszek na ramionach, kurtek puchowych, obcisłych bluzek. Nie chowaj się też za zbyt obszernymi ubraniami. Za duże sukienki, swetry, bluzki i tuniki mogą przynieść więcej szkody, niż pożytku.

UBIERAMY JABŁKO:

Sukienka w jasnym, popielatym kolorze, odcinana, zaszewki poprowadzone w taki sposób, by ukryć brzusek i delikatnie poszerzyć biodra. Do tego rozpinany, ciemny sweterek z dekoltem w literę V, czarne szpilki, wisior, zegarek i kuferek. Taki zestaw wyszczupli górę sylwetki, zaokrągli biodra i pupę oraz podkreśli zgrabne nogi.



1

MAX MARA WEEKEND



2

TOMMY HILFINGER



3

POLO RALPH LAUREN



4

GUESS



5

MAX MARA WEEKEND



6

MICHAEL KORS

GRUSZKA

czyli małe piersi, wąskie ramiona i talia, krągłe biodra, zarysowane uda, szczupłe łydki. Ciężar ciała znajduje się w dolnej części sylwetki.

PROBLEM DO ROZWIĄZANIA:

Ukryć krągły dół, wyrównać proporcje.

NASZE RADY:

Zasada jest prosta – musisz wyeksponować ramiona, biust oraz szczupłą talię, a ukryć obfite biodra i uda.

SŁUŻĄ CI:

Jasne odcienie, wzory i horyzontalne pasy zawsze na górze, ciemne barwy i wertykalne pasy zawsze na dole. Taki zabieg optycznie wysmukli biodra i nogi.

Spodnie podkreślają biodra, dlatego wybieraj raczej spódnice i sukienki, najlepiej ołówkowe lub lekko rozkloszowane trapezowe, koniecznie z delikatnych tkanin, by dodatkowo nie obciążyć sylwetki. Ale unikaj tych za krótkich!

Najlepsze dla Ciebie są dekolty optycznie poszerzające linię ramion, czyli w kształcie łódki lub okrągłe.

Poszukaj ubrań z pagonami, poduszkami czy bufkami. W parze z wąskimi ramionami najczęściej idzie mały biust. Nie bój się kieszonek w jego okolicach, żabotów i falban.

Pamiętaj, że bluzka, sweter, koszula, marynarka czy kurtka nie może kończyć się w najszerszym miejscu Twoich bioder. Jeśli jesteś wysoka, zakładaj te dłuższe. Niskie Panie powinny wybierać górę kończącą się w okolicach talii.

Zakładaj biżuterię na górne części ciała. Pasują do Ciebie naszyjniki, wisiorki, broszki i kolczyki.

UBIERAMY GRUSZKĘ

Proste połączenie podstawowych, klasycznych kolorów. Dekolt sukienki (łódka) zrównoważy ramiona, wiązanie (zarówno w przypadku sukienki, jak i płaszcza) podkreśli szczupłą talię. Do tego eleganckie dodatki – szpilki i kopertówka.



1
BOSS



2
FURLA



4
BOSS



3
BOSS



ROŻEK

czyli szerokie ramiona, brak wcięcia w talii i szczupłe, długie nogi. Ciężar ciała znajduje się w górnej części sylwetki.

PROBLEM DO ROZWIĄZANIA:

ukryć szerokie ramiona, rozbudować wąski dół.

NASZE RADY:

Idealna sukienka i spódnica dla Ciebie, to ta rozkloszowana: bombka, tulipan, baskinka. Dół może być wzorzysty i kolorowy. Nie bój się falban.

SŁUŻĄ CI:

Unikaj cienkich ramiączek, wiązań na szyi, bufiastych rękawów, pagonów, poduszek, wielkich guzików, sukienek odcinanych pod biustem, dwurzędowych płaszczów i marynarek.

Najlepszy dekolt dla Ciebie to serek (wysmukla ramiona i szyję).

Kolory? Najlepiej ciemne na górze i jasne na dole.

Koszule i bluzki nie powinny mieć kieszeni. Za to mile są one widziane w spodniach, sukienkach i spódnicach.

Ubierając spodnie pamiętaj, że mają zaokrąglić Twoje biodra. Poszukaj tych z marszczeniami na górze, które są zwężane u dołu (idealne będą bojówki, cargo, alladyne, bryczesy).

Jeśli biżuteria, to najlepiej na rękach. Nigdy nie ubieraj krótkich, bogato zdobionych naszyjników.

Unikaj żakietów ze sztywnych tkanin, tych, które mają duże klapy, poduszki, bufiaste rękawy, pagony. Wybierz te z miękkich dzianin, bez dodatkowych ozdób.

UBIERAMY ROŻEK

Sukienka i kurtka ukryją szerokie ramiona, delikatnie rozkloszowany dół w kwiaty i mocna bransoleta dodadzą trochę krągłości w dolnych partiach ciała. Ponieważ masz długie, zgrabne nogi, Twoje szpilki mogą przykuwać do nich uwagę. Do tego prosta torebka.



1
HUGO



2
HUGO



3
ESCADA SPORT



4
GUESS



5
MAX MARA WEEKEND



KLEPSYDRA

czyli dość duże piersi, wyraźna talia, krągłe biodra. Ciężar twojego ciała jest równomiernie rozłożony w górnej i dolnej części ciała.

PROBLEM DO ROZWIĄZANIA:

w zasadzie go nie ma, ale to nie znaczy, że wolno Ci wszystko!

NASZE RADY:

Trudność tej sylwetki polega na tym, że jest proporcjonalna, dlatego należy tak dobierać garderobę, by tych proporcji nie zaburzyć. Na przykład wzory o kontrastowej wielkości mają za zadanie wyrównać dysproporcję sylwetki - u Ciebie jest to zupełnie niepotrzebne, dlatego powinnaś z nich zrezygnować.

SŁUŻĄ CI:

Ekspozuj wąską talię, a unikaj oversizowych ubrań, marszczeń przy biuście i żabotów. Zaprzyjaźnij się z paskami!

Idealne dla Ciebie będą sukienki i spódnice w literę A, plisowane aż do bioder oraz ołówkowe.

Wybieraj głębokie dekolty!

Jeśli żakiet, to taki o francuskim cięciu, który podkreśli biust i talię.

UBIERAMY KLEPSYDRĘ

Skórzana sukienka podkreśli Twoje atuty – talię, biodra, biust. Będzie się doskonale komponowała z kozakami za kolano na wysokim obcasie, krótkim futerkiem, shopperką i dużym, ozdobnym zegarkiem.



1
HUGO



3
MAX MARA WEEKEND



2
STUART WEITZMAN



4
MICHAEL KORS



5
MICHAEL KORS



KOLUMNA

czyli dość duże piersi, wyraźna talia, krągłe biodra. Ciężar twojego ciała jest równomiernie rozłożony w górnej i dolnej części ciała. czyli wąskie biodra, małe piersi, brak wcięcia w talii oraz długie i szczupłe nogi. Ciężar twojego ciała rozkłada się równomiernie po całej sylwetce.

PROBLEM DO ROZWIĄZANIA:

nadanie Twoim kształtom kobiecości.

NASZE RADY:

Wybieraj takie fasony spódnic i sukienek, by biodra, uda i pośladki wyjadły się pełniejsze. Idealne dla Ciebie będą tulipany oraz modele szyte z koła i rozkloszowane. Dobrze będziesz się również prezentowała w bombce.

SŁUŻĄ CI:

Jeśli spodnie, to zwężane ku dołowi marchewki oraz chinosy. Odradzamy modele o prostej linii, które sprawiają, że biodra wyglądają na prostokątne i płaskie.

Masz zgrabną górę sylwetki, dlatego każdy dekolt, poza karo, będzie dla Ciebie odpowiedni

Pamiętaj, by wybierać taką biżuterię i dodatki, które nie są kanciaste – nie przypominają prostokątów i kwadratów.

Chcesz zaznaczyć talię? Użyj paska w ciemniejszym kolorze niż reszta stroju.

UBIERAMY KOLUMNĘ

Dziewczęca, delikatnie rozkloszowana koronkowa sukienka, doda odrobinę krągłości na dole, ale nie zaburzy szczupłej góry. Do tego złota torebka, beżowe szpilki i ozdobny zegarek. Cała stylizacja jest lekka, ale wytworna.



1
HUGO



2
TOMMY HILFIGER



3
GUESS



4
FURLA



POLISH YOUNG MODELS

Roxy Kiścińska, Anna Cholewa, Kasia Jujeczka, Ola Munik i Aneta Pająk: młode polskie modelki, które podbiły światowe wybiegi w 2015 roku.

Czy ostatni rok należał do polskich modelek? Jak radziły sobie w wymagającym świecie mody? Z przekonaniem odpowiadamy, że doskonale! Młode Polki chodzą po wybiegach największych projektantów na świecie, reklamują luksusowe produkty, .

a ich twarze zdobią okładki topowych magazynów. Polskie modelki mają się bardzo dobrze. Anja Rubik osiągnęła w modelingu tak naprawdę wszystko. Cały czas głośno jest o Magdalenie Frąckowiak, Kasi Struss czy Zuzannie Bijoch. W ich ślady idzie nowe pokolenie.

Ostatnie lata należały między innymi do Mai Salamon, Oli Rudnickiej, Magdaleny Jasek i Moniki Jagaciak. W 2015 karierę na międzynarodowych wybiegach robiły nowe nazwiska.

**Kto brylował?
Zaczynamy odliczanie!**



[PRZEJDŹ DO STRONY GŁÓWNEJ](#)

NO. 5

ROXY KIŚCIŃSKA

Sara Kiścińska czyli Roxy to podopieczna Gaga Models. Ma 179 wzrostu, jeździ na longboardzie, lubi europejski komiks i twórczość Andy'ego Warhola. W 2015 roku chodziła między innymi dla marek Blumarine, Iceberg, Marc by Marc Jacobs, Jeremy Scott, Chalayan oraz Emanuel Ungaro.



NO. 4

ANNA CHOLEWA

Ania zrezygnowała ze studiów, gdy na zakupach wypatrzyła ją bookerka z agencji UnitedforModels. Oplaciło się! W 2015 roku pracowała dla Just Cavalli, H&M Studio, Louis Vuitton, Niny Ricci, Antonio Berardi, Erdem, 1205, Missoni, Dolce & Gabbana i Roberto Cavalli.



NO. 3

KASIA JUJECZKA

Nieszablonowa uroda Kasi przykuła uwagę Angeliki Rogozińskiej i domu mody Dior (w 2014 roku chodziła w ich pokazach na wyłączność!). 2015 podbijała wybiegi Prady, Maison Margiela, Akrisa, Sacai, Saint Laurenta i Ricka Owensa.



NO. 2

OLA MUNIK

Jej kariera rozwija się błyskawicznie. Od razu pokochał ją dom mody Celine, dla którego pracowała na wyłączność. Maison Margiela, DKNY, Guy Laroche, Bottega Veneta, Gabriele Colangelo – to tylko niektóre marki, dla których pracowała Ola w 2015 roku.



NO. 1

ANETA PAJĄK

Rok 2015 zdecydowanie należał do Anety Pająk. Gdy tylko stała się twarzą kampanii Gucci Resort, jej kariera potoczyła się błyskawicznie. Trudno wyliczyć wszystkie marki, które chciały z nią pracować w 2015 roku. Aneta chodziła między innymi dla Christiana Diora, Jull Stuart, Lacoste, Chloé, Anthony Vaccarello, Céline i Miu Miu, Fendi, Chanel oraz Isabel Marant. Warto nadmienić, że modelka trafiła także na listę 50. najlepszych modelek na świecie według portalu models.com.

Gratulujemy!





KOLEKCJA WIOSNA-LATO 2016

CZYLI TRENDY NA NADCHODZĄCY SEZON

Co nas wyróżnia? Nie tylko portfolio luksusowych marek czy najwyższy standard obsługi. Nowe kolekcje mamy pierwsi. I teraz zamierzamy się tym pochwalić. Oto krótka ściągą po trendach wiosna-lato 2016, która ułatwi Ci poszukiwania outfitu doskonałego.

[PRZEJDŹ DO STRONY GŁÓWNEJ](#)

ONA- KOLOROWY PTAK



Króluje na wybiegach, a wraz z przyjściem nowego sezonu powinien stać się także integralną częścią Twoich stylizacji. W jakich markach możesz wybierać?

ARMANI JEANS

stawia na kolor i lakier (różowy, pomarańczowy, czerwony).



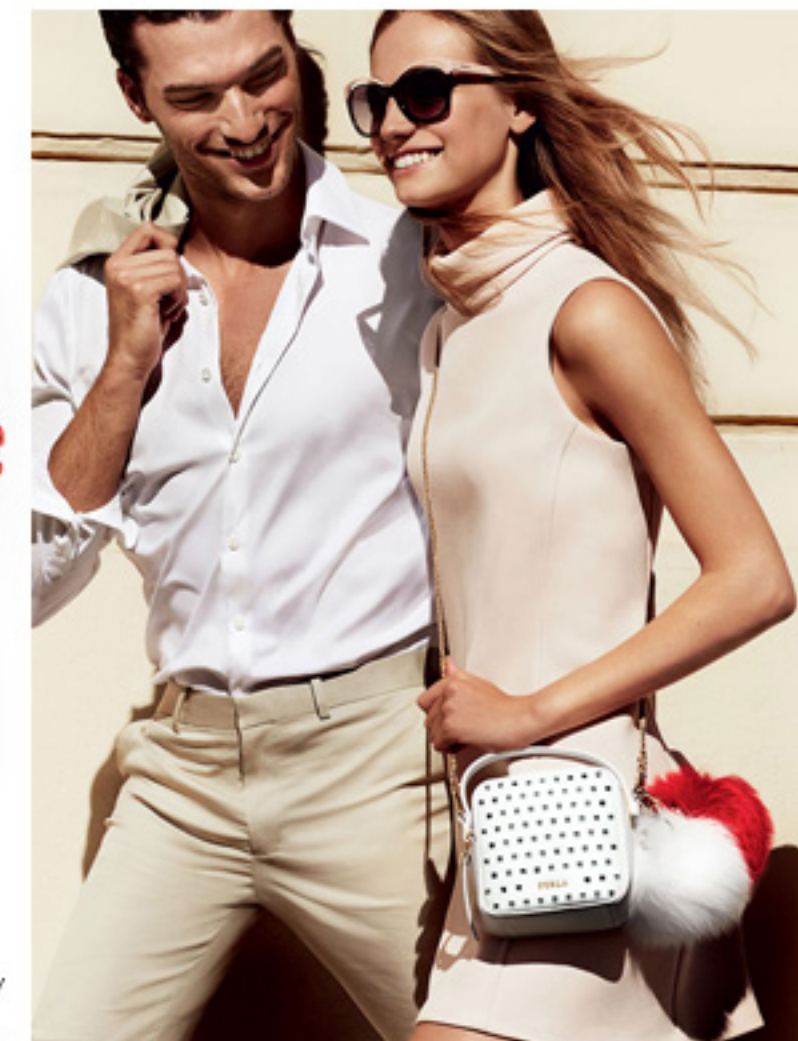
ICEBERG

wciąż romansuje z popkulturą. Tym razem bohaterem projektów jest Myszka Miki. Trudno nie zwrócić uwagi także na zastosowany kontrast bieli i czerni.



LAUREN RALPH LAUREN

czyli shopperki nie tylko w klasycznych kolorach (czarny, beżowy, brązowy). Designer również uległ czarowi łączenia bieli i czerni w jednym projekcie!



FURLA

kolorowe modele w klasycznej odstonie (wyjątek – złota, okrągła listonoszka, która skradła nasze serca i ażurowy majstersztyk, który przyciągnie zazdrosne spojrzenia innych kobiet).



LIU JO

kolor, kolor i jeszcze raz kolor! Kto się skusi na niebieską, żółtą albo różową torebkę?



MARELLA

dla wielbicielek pikowanych kurtek i kamizelek w pastelowych kolorach.

MAX MARA WEEKEND

dla prawdziwych entuzjastek mody! Dużo koloru, haftów, printów, aplikacji i biżuterii. Stylizację ogranicza tylko Twoja wyobraźnia;)



VERSACE JEANS

wzory i kolory ale fasony klasyczne. Dla wyróżniających się z tłumu.



CASUAL ZAWSZE NA CZASIE



Zawsze modne i zawsze na miejscu, gdy chcesz się poczuć komfortowo.



BOSS ORANGE

stawia na printy, skórę, bawełnę i miękką dzianinę w kolorze szarego dresu.

POLO RALPH LAUREN

komfort po amerykańsku!



TOMMY HILFIGER

preppy w czystej postaci!



HILFIGER DENIM

to czysty luz i wygodą w najlepszym wydaniu!

PEPE JEANS LONDON

casual godny światowych stolic mody!



W ROMANTYCZNYM NASTROJU



W sezonie wiosna-lato 2016 roi się od falbanek, słodkich printów, koronek i wytłaczanych kwiatów.

ESCADA SPORT

Przyznaje się do romantycznych skłonności. Stoi na rozdrożu – jest bardzo sportowa i bardzo dziewczęca zarazem (wytłoczone kwiaty, koronki, frędzle, paski, romantyczne printy).



LOVE MOSCHINO

– kocha i chce być kochana. Czy torebki z figlarnym napisem „love” skradną także Wasze serca?



HUGO

– projekty zarazem klasyczne i nowatorskie. Dużo sukienek i spódnic o delikatnie rozkloszowanym dole (czyżby linia niemieckiego domu mody Hugo Boss stała się romantyczna?).

RED VALENTINO

– romantyczne tiule w czarnym kolorze (glam rock w modzie wraca!).



SPORTMAX CODE

– całuśny i zakochany. Motyw ust i serca pojawia się na wielu produktach – swetrach, t-shirtach, sukienkach, naszyjnikach, broszkach. Dasz się wciągnąć w taki romans z modą?

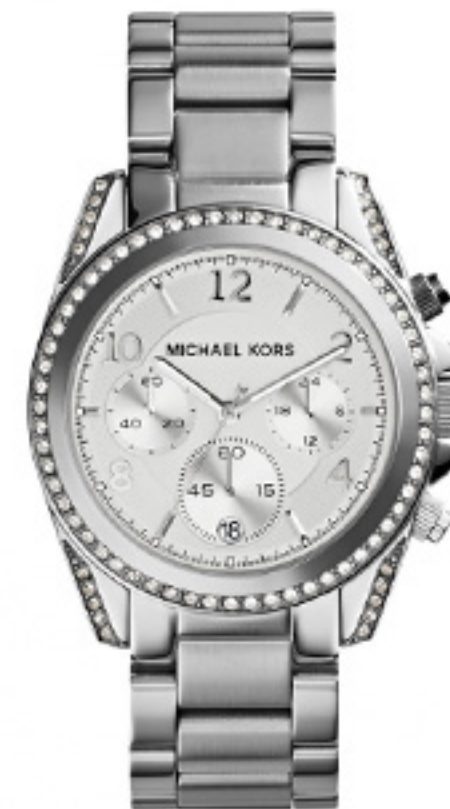
LUKSUS – I LOVE IT!



*Kobięce, wytworne, szykowne. Klasyka nigdy nie wychodzi z mody!
Wybieraj wśród marek.*

MICHAEL KORS

który jak zawsze jest super ekskluzywny. W tym sezonie nie powinnaś sobie szczególnie załować klasycznej torebki od projektanta albo stylowego zegarka w złotym lub srebrnym kolorze!



STUART WEITZMAN

lansuje kozaki z miękkiego zamszu za kolano. Czy możesz jeszcze bardziej rozpieścić swoje stopy?

BOSS

jest bardzo na czasie! Kardigany, sandały na słupku, marynarki o ciekawych zapięciach, wiązania w pasie – w tej marce będziesz wyglądała pierwszorzędnie!



BLISKO CIAŁA



*Emanujesz kobiecością bez względu na to, czy ubierasz jeansy czy sukienkę?
W tym sezonie nie przejdziesz niezauważona!*

G-STAR RAW

w tym sezonie brand stawia na casual blisko ciała – obcisłe sukienki, spodnie i t-shirty oraz podkreślające talię marynarki



GUESS

Guess błyszczycy! Torebki z wytłoczeniami, pastele, kontrast bieli i czerni, szpilki we wszystkich kolorach, trampki, tenisówki i sneakersy w odcieniu złotym i srebrnym.



GUESS JEANS

zawsze sensualny, seksowne skóry naturalne i ekologiczne

ON- ZAWSZE ELEGANCKI



Lubisz się dobrze prezentować, a gustowny wygląd to Twoja domena? Dla Ciebie idealne będą marki:

STRELLSON PREMIUM

jak zawsze stawia na najwyższą jakość. Masz już w swojej garderobie garnitur z żywej wełny?



JOOP!

przykład elegancji z wysokiej półki. Marka nie zawodzi także w tym sezonie!



BOSS

nowa kolekcja jest zarazem elegancka i smart casualowa. Rządzą printy, kolorowe krawaty i poszetki. Szykowny outfit jeszcze nigdy nie był tak ekscytujący!

TRENDY? LUBIĘ!



Lubisz być modny, postaw na sprawdzone domy mody. Nie zawiodą Cię:

HUGO

elegancja w nowatorskim wydaniu. Nam wpadły w oko nietuzinkowe poszetki i krawaty, paski z garbowanej skóry, czarno-białe nadruki piór, złote printy i monki czyli eleganckie buty zapinane na klamry.



ARMANI JEANS

lansuje kardigany. „Musisz go mieć!” - zdaje się przypominać marka.



BOSS ORANGE

uśmiechamy się na samą myśl o kolorowych chinosach, rozpinanych bluzach, printach na t-shirtach i i całej kolekcji nietuzinkowych koszul. Projektantom Boss Orange należą się owacje na stojąco!

PRINTY W MOJEJ GŁOWIE



Ta wiosna będzie naprawdę kolorowa! Lubisz nadruki? Wiesz, że to Calvin Klein wylansował modę na wielkie logotypy zdobiące odzież projektantów. Tej idei pozostaje wierny również w nadchodzącym sezonie.

GUESS

klasyczną czerń obuwia i akcesoriów uzupełnia o kolorowe detale i printy. Wierzysz w to, że diabeł tkwi w szczegółach? Więcej nadruków znajdziesz na t-shirtach i longsleewach marki Guess.



ICEBERG

wspomina czasy dzieciństwa. Czy Kaczor Donald naprawdę tak często się dąsał? :)

VERSACE JEANS

brand dla mężczyzn, którzy lubią się wyróżniać. Kolekcja bardzo wiosenna – czy może być inaczej, skoro napisy na koszulkach głoszą „Versace Jeans ready to love”? Stało się jasne, że nutka romantyzmu wkradła się także w męskie serca!



LUZ BLUES



Kto nie lubi czuć się komfortowo? Marki premium potęgują to uczucie dzięki wykorzystaniu doskonałych materiałów. Które domy mody będą Cię w taki sposób rozpieszczać?

BOSS GREEN

casual, w którym nie ma miejsca na nudę. Widzieliście już kolorowe połówki marki albo buty treningowe w geometryczne wzory?



G-STAR RAW

Raw czyli surowy głośny napis na bluzach i t-shirtach. Obietnice składane przez markę G-Star Raw (najlepszy denim i bawełna) nie są rzucone na wiatr. W tych ubraniach poczujesz się naprawdę komfortowo!





TOMMY HILFIGER

Projektant pozostaje wierny swoim ulubionym kolorom: bordowemu, granatowemu, białemu i szaremu.

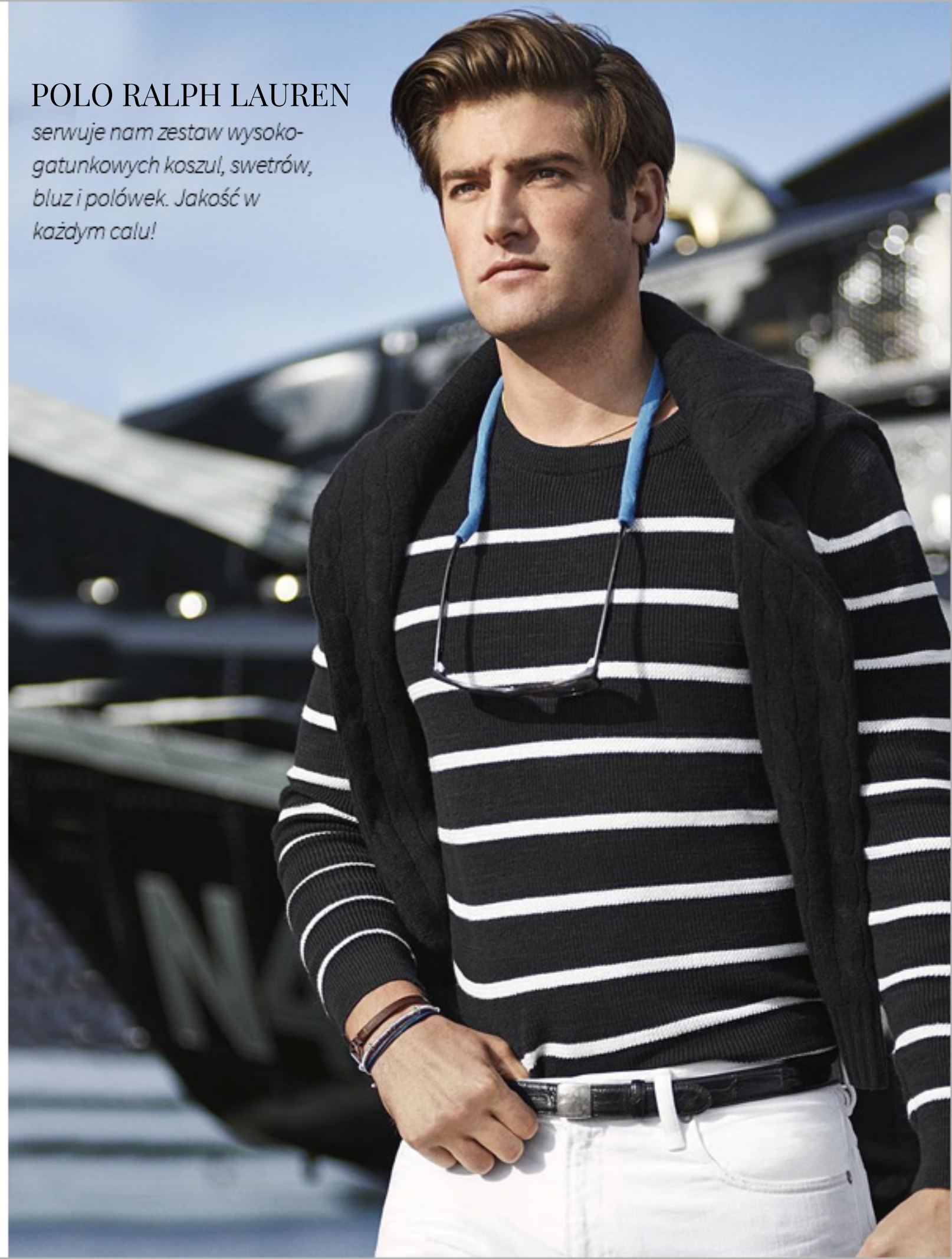


HILFIGER DENIM

Paski, nadruki, krata – to inspirowało Tommiego Hilfigera, gdy tworzył nową kolekcję linii Hilfiger Denim

POLO RALPH LAUREN

serwuje nam zestaw wysoko-gatunkowych koszul, swetrów, bluz i polówek. Jakość w każdym calu!



MĘSKA TOREBKA?



PIQUADRO

Dla tych Panów, którzy myślą o modzie w sposób nieszablonowy i lubią nowatorski design w eleganckiej odstonie.



Kwestia męskich akcesoriów już dawno przestała wywoływać pogardliwy uśmiech. Wykroczyliśmy daleko poza eleganckie, skórzane portfele. Dziś mężczyźni z dumą noszą reporterki i torby biznesowe.

MODA NA FERIE

czyli ty w sportowym wydaniu!

Podczas wakacji chcesz się czuć przede wszystkim komfortowo, wygodnie, na luzie, ale w dobrym stylu. Sportowa wersja Ciebie? Podpowiadamy jak z bardzo casualowych odzieży i obuwia zrobić fajną, ciepłą i fantazyjną stylizację. Postawą będą dresowe spodnie (nie macie pojęcia, jak kreatywnie do sportowej odzieży podchodzą projektanci!) i puchowy bezrękawnik (wydaje się problematyczny, a jednak ciekawe zestawiony staje się prawdziwą wisienką na torcie).

Gotowi do startu?

[PRZEJDŹ DO STRONY GŁÓWNEJ](#)



CALL ME MINNIE

UWAGA! BEZRĘKAWNIK Z POWODZENIEM MOŻESZ WYMIENIĆ NA PUCHOWĄ KURTE:



Koszula
MARELLA SPORT



Spodnie
ESCADA SPORT



Kamizelka
ESCADA SPORT



Kurtka
MARELLA



Kurtka
HILFIGER DENIM



Kurtka
MAX MARA WEEKEND



Bluza
PINKO



Śniegowce
UGG

Pas i nogawki wykończone szerokim ściągaczem to połączenie dwóch patentów – po pierwsze spodnie nie podwiną się, jeżeli ubierzesz do nich wysokie buty, po drugie ich fason nie jest nudny. Jeśli możesz pochwalić się wąską talią – takie spodnie dodatkowo ją wyeksponują (sportowe ciuchy, wbrew ogólnemu mniemaniu, wcale nie psują proporcji sylwetki), a ich ciemny kolor optycznie wyszczupli nogi. Do tego delikatnie transparentna, błękitna koszula i fantazyjna bluza w szerokie pasy z podobizną Minnie. Zwróć uwagę na detale – dzęty i cekiny nadają górze stylizacji polotu i oryginalności. Do tego taliowany, wypełniony gęsim puchem i pierzem bezrękawnik (trójwymiarowa struktura puchu zatrzymuje powietrze, dlatego takie bezrękawniki są superciepłe). Buty? Koniecznie śniegowce, których wnętrze i wkładka wykonane są z owczej wełny, a podeszwa z charakteryzującej się dobrą i miękką amortyzacją pinaki EVA. Ozdobna kokarda z tyłu doskonale koresponduje z górną stylizacją. Taki outfit jest równocześnie wygodny, ciepły, oryginalny a nawet trochę... słodki!

POMARAŃCZE I MANDARYNKI



Kamizelka
EA7



Spodnie
G-STAR RAW



T-shirt
BOSS ORANGE



Skarpety
BOSS



Bluza
GUESS JEANS



Sneakersy
GUESS

NASZA RADA: BEZRĘKAWNIK MOŻESZ STOSOWAĆ WYMIENNIE Z PUCHOWĄ KURTKĄ, NA PRZYKŁAD TAKĄ:



Kurtka
ARMANI JEANS



Kurtka
BOSS GREEN



Kurtka
TOMMY HILFIGER

Zabaw się kolorem! Podstawa bardzo monokolorystyczna. Popielate spodnie dresowe mają pas i nogawki wykończone ściągaczem, obniżony krok i luźne biodra (to bardzo nowoczesny fason). Dodatkowy plus za wykonanie (ocieplane wnętrze). Do tego t-shirt z zabawnym printem oraz rozpinana bluza z kapturem w bardzo oryginalnym kolorze. Jednak o fantazyjności stylizacji nie świadczy bluza, a bezrękawnik, skarpetki i buty. Wprowadzeniem do przygody z kolorem są sneakersy wykończone pomarańczowym detalem. Te szczegóły ciekawie współgrają ze skarpetkami i puchowym bezrękawnikiem wypełnionym kaczym puchem i pierzem. Bezrękawniki i kurtki z naturalnym wypełnieniem mają ogromną przewagę nad sztuczną konkurencją: są bardzo trwałe, ciepłe, lekkie i kompresują się do naprawdę małych rozmiarów.

GOMEZ

the finest premium brands

[PRZEJDŹ DO STRONY GŁÓWNEJ](#)